

SITUACIÓ PLA ESPECIAL URBANÍSTIC
Paratge Font del llop, s/n - 17852 - SERINYÀ (GIRONA)

PROJECTE:
PLA ESPECIAL URBANÍSTIC PER L'AMPLIACIÓ D'UNA
ACTIVITAT INDUSTRIAL EXISTENT EN SÒL NO URBANITZABLE
PARATGE FONT DEL LLOP, S/N - 17852 - SERINYÀ (GIRONA)

L'ARQUITECTE:

LLUÍS IBÁÑEZ I GASSIOT

PLÀNOL:

SITUACIÓ

ESCALA:

S/E

DATA:

ABRIL DE 2017

PLÀNOL NÚMERO:

1



EMPLAÇAMENT PLA ESPECIAL URBANÍSTIC
Paratge Font del llop, s/n - 17852 - SERINYÀ (GIRONA)

PROJECTE:
PLA ESPECIAL URBANÍSTIC PER L'AMPLIACIÓ D'UNA
ACTIVITAT INDUSTRIAL EXISTENT EN SÒL NO URBANITZABLE
PARATGE FONT DEL LLOP, S/N - 17852 - SERINYÀ (GIRONA)

L'ARQUITECTE:
LLUÍS IBÁÑEZ I GASSIOT

PLÀNOL:
EMPLAÇAMENT

ESCALA:
S/E

DATA:
ABRIL DE 2017

PLÀNOL NÚMERO:

2



PROJECTE:
PLA ESPECIAL URBANÍSTIC PER L'AMPLIACIÓ D'UNA
ACTIVITAT INDUSTRIAL EXISTENT EN SÒL NO URBANITZABLE
PARATGE FONT DEL LLOP, S/N - 17852 - SERINYÀ (GIRONA)

L'ARQUITECTE:

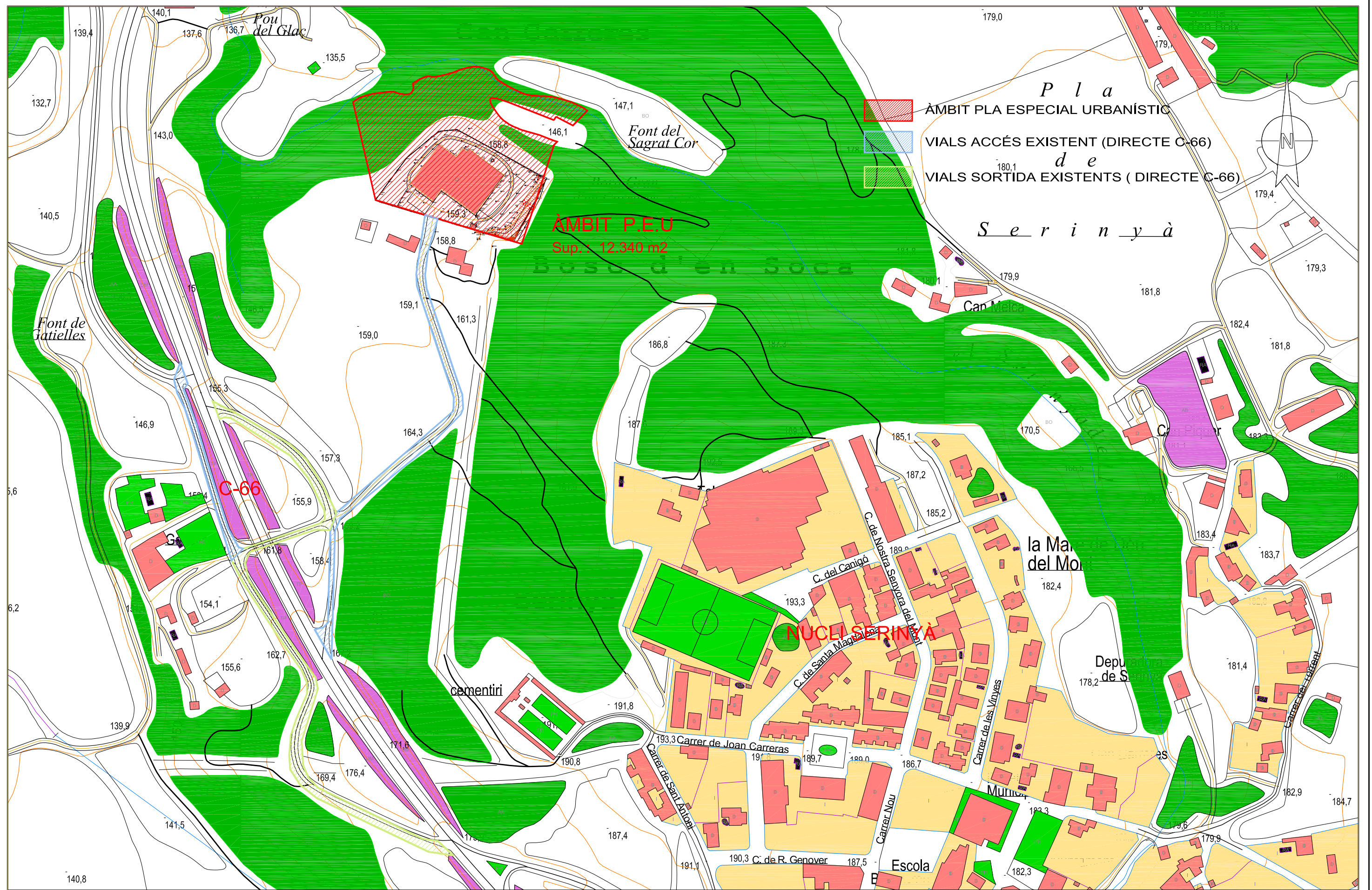
LLUÍS IBÁÑEZ I GASSIOT

PLÀNOL:
Àmbit P.E.U sobre Ortofotomapa
i vials d'accesos

ESCALA:
1 / 2500

DATA:
ABRIL DE 2017

PLÀNOL NÚMERO:
3



PROJECTE:
PLA ESPECIAL URBANÍSTIC PER L'AMPLIACIÓ D'UNA
ACTIVITAT INDUSTRIAL EXISTENT EN SÒL NO URBANITZABLE
PARATGE FONT DEL LLOP, S/N - 17852 - SERINYÀ (GIRONA)

L'ARQUITECTE:

LLUÍS IBÁÑEZ I GASSIOT

PLÀNOL:
Àmbit P.E.U sobre Topogràfic ICC
i vials d'accesos

ESCALA:
1 / 2500

DATA:
ABRIL DE 2017

PLÀNOL NÚMERO:
4



NAUS EXISTENTS

Superfície àmbit PEU=12.340,00 m2
Superfície porxo existent=161,50 m2
Superfícies naus existents =1.638,71 m2

PORXO EXISTENT

ÀMBIT P.E.U.
Sup. : 12.340 m2

TOTAL SUPERFÍCIES PARCEL·LES:	
TOTAL SUPERFÍCIE PARCEL·LA VALLADA	5.682,00 m2
TOTAL SUPERFÍCIE ÀMBIT P.E.U.	12.340,00 m2

RELACIÓ DE SUPERFÍCIES EXISTENT:		
NAUS EXISTENT	Superfície naus existents en planta baixa	1.638,71 m2
	Superfície porxos existents en planta baixa	161,50 m2

RELACIÓ DE SUPERFÍCIES A CONSTRUIR:		
NAUS AMPLIAR	Superfície ampliació nau en planta baixa	543,29 m2
	Superfície porxos existents en planta baixa	226,75 m2

TOTAL SUPERFÍCIES:	
TOTAL SUPERFÍCIE CONSTRUÏDA EN PLANTA BAIXA (NAUS)	2.182,00 m2
TOTAL SUPERFÍCIE CONSTRUÏDA EN PLANTA BAIXA (PORXOS)	388,25 m2
TOTAL SUPERFÍCIE CONSTRUÏDA EN PLANTA BAIXA	2.570,25 m2

PROJECTE:
PLA ESPECIAL URBANÍSTIC PER L'AMPLIACIÓ D'UNA
ACTIVITAT INDUSTRIAL EXISTENT EN SÒL NO URBANITZABLE
PARATGE FONT DEL LLOP, S/N - 17852 - SERINYÀ (GIRONA)

L'ARQUITECTE:

LLUÍS IBÁÑEZ I GASSIOT

PLÀNOL:
ESTAT ACTUAL
Edificacions existents

ESCALA:
1 / 500

DATA:
ABRIL DE 2017

PLÀNOL NÚMERO:
6



TOTAL SUPERFÍCIES PARCEL·LES:	
TOTAL SUPERFÍCIE PARCEL·LA VALLADA	5.682,00 m2
TOTAL SUPERFÍCIE ÀMBIT P.E.U.	12.340,00 m2

RELACIÓ DE SUPERFÍCIES EXISTENT:		
NAUS EXISTENT	Superfície naus existents en planta baixa	1.638,71 m2
	Superfície porxos existents en planta baixa	161,50 m2

RELACIÓ DE SUPERFÍCIES A CONSTRUIR:		
NAUS AMPLIAR	Superfície ampliació nau en planta baixa	543,29 m2
	Superfície porxos existents en planta baixa	226,75 m2

TOTAL SUPERFÍCIES:	
TOTAL SUPERFÍCIE CONSTRUÏDA EN PLANTA BAIXA (NAUS)	2.182,00 m2
TOTAL SUPERFÍCIE CONSTRUÏDA EN PLANTA BAIXA (PORXOS)	388,25 m2
TOTAL SUPERFÍCIE CONSTRUÏDA EN PLANTA BAIXA	2.570,25 m2

PROJECTE:
PLA ESPECIAL URBANÍSTIC PER L'AMPLIACIÓ D'UNA
ACTIVITAT INDUSTRIAL EXISTENT EN SÒL NO URBANITZABLE
PARATGE FONT DEL LLOP, S/N - 17852 - SERINYÀ (GIRONA)

L'ARQUITECTE:

LLUÍS IBÁÑEZ I GASSIOT

PLÀNOL:
PROPOSTA
Edificacions existents + noves edificacions

ESCALA:

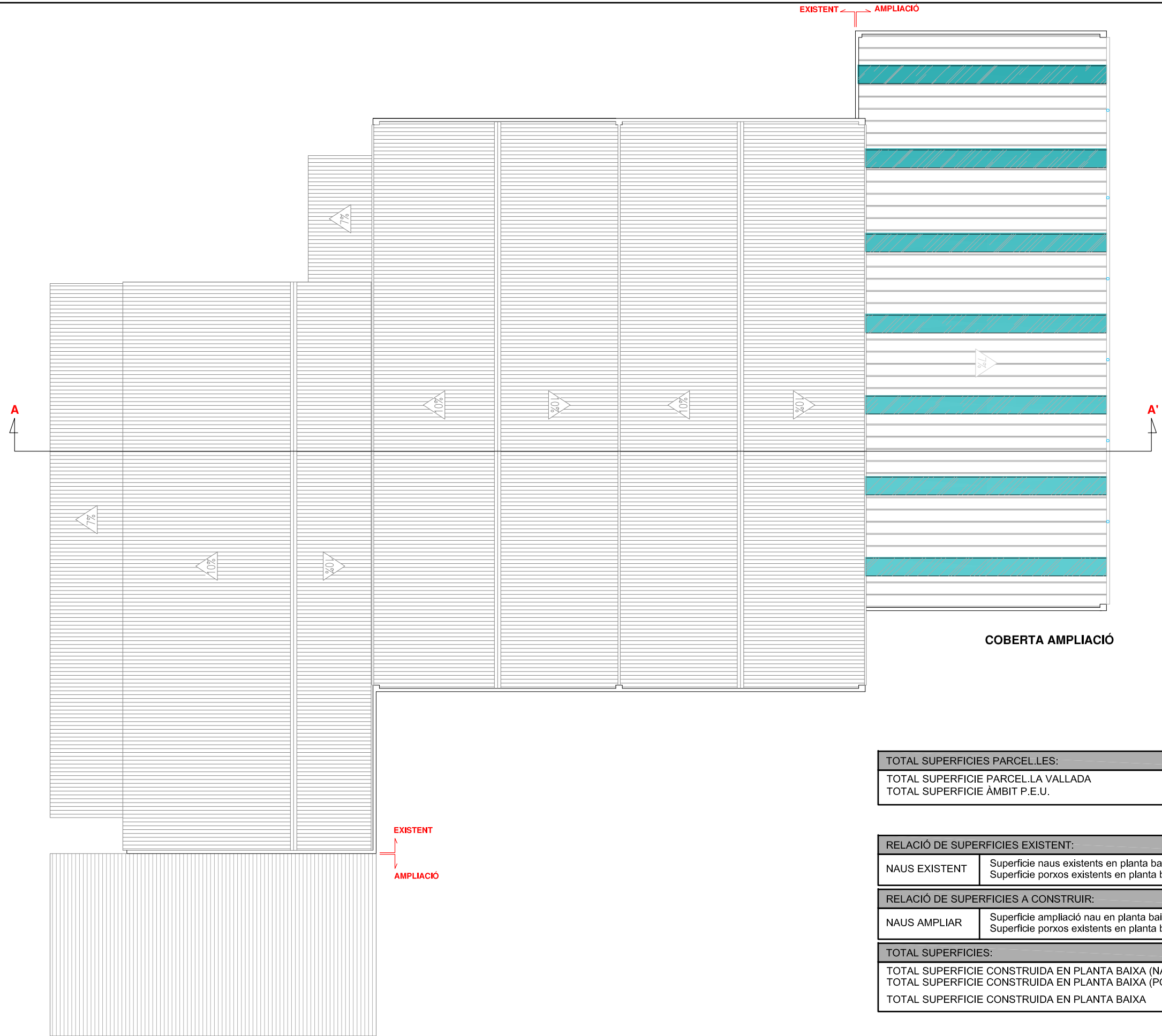
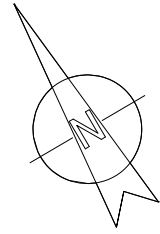
1 / 500

DATA:

ABRIL DE 2017

PLÀNOL NÚMERO:

7



COBERTA AMPLIACIÓ

TOTAL SUPERFÍCIES PARCEL·LES:	
TOTAL SUPERFÍCIE PARCEL·LA VALLADA	5.682,00 m2
TOTAL SUPERFÍCIE ÀMBIT P.E.U.	12.340,00 m2

RELACIÓ DE SUPERFÍCIES EXISTENT:		
NAUS EXISTENT	Superfície naus existents en planta baixa	1.638,71 m2
	Superfície porxos existents en planta baixa	161,50 m2

RELACIÓ DE SUPERFÍCIES A CONSTRUIR:		
NAUS AMPLIAR	Superfície ampliació nau en planta baixa	543,29 m2
	Superfície porxos existents en planta baixa	226,75 m2

TOTAL SUPERFÍCIES:	
TOTAL SUPERFÍCIE CONSTRUÏDA EN PLANTA BAIXA (NAUS)	2.182,00 m2
TOTAL SUPERFÍCIE CONSTRUÏDA EN PLANTA BAIXA (PORXOS)	388,25 m2
TOTAL SUPERFÍCIE CONSTRUÏDA EN PLANTA BAIXA	2.570,25 m2

PROJECTE:
PLA ESPECIAL URBANÍSTIC PER L'AMPLIACIÓ D'UNA
ACTIVITAT INDUSTRIAL EXISTENT EN SÒL NO URBANITZABLE
PARATGE FONT DEL LLOP, S/N - 17852 - SERINYÀ (GIRONA)

L'ARQUITECTE:

LLUÍS IBÁÑEZ I GASSIOT

PLÀNOL:
PROJECTE CONSTRUCTIU
PLANTA COBERTA GENERAL

ESCALA:

1/250

DATA:

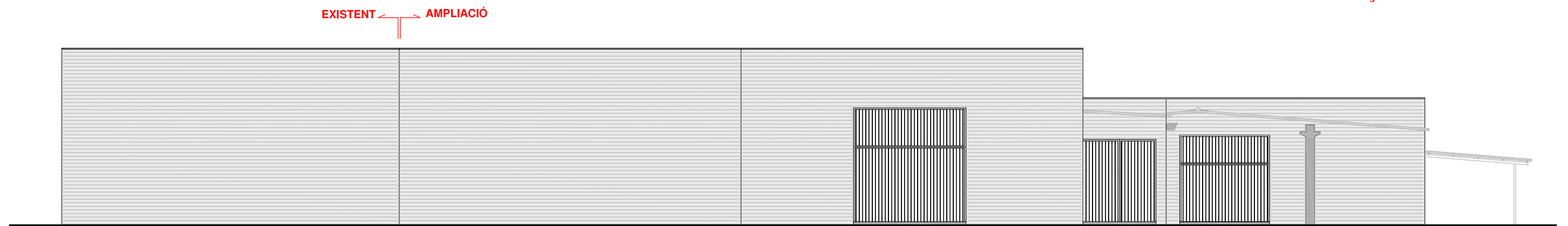
ABRIL DE 2017

PLÀNOL NÚMERO:

9



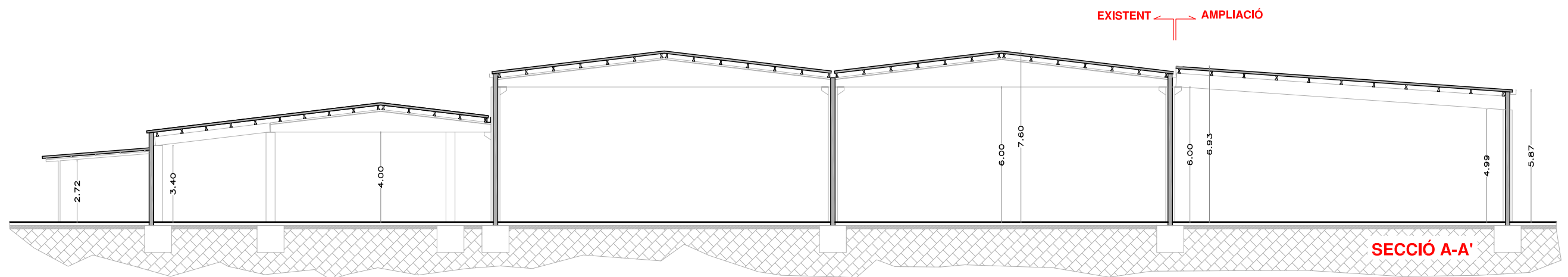
FAÇANA SUD-OEST



FAÇANA NORD-EST



FAÇANA NORD-EST



SECCIÓ A-A'

PROJECTE:
PLA ESPECIAL URBANISTIC PER L'AMPLIACIÓ D'UNA
ACTIVITAT INDUSTRIAL EXISTENT EN SÒL NO URBANITZABLE
PARATGE FONT DEL LLOP, S/N - 17852 - SERINYÀ (GIRONA)

L'ARQUITECTE:
LLUÍS IBÁÑEZ I GASSIOT

PLÀNOL:
PROJECTE CONSTRUCTIU
FAÇANES I SECCIÓ GENERALS

ESCALA:
1/150

DATA:
ABRIL DE 2017

PLÀNOL NÚMERO:
10